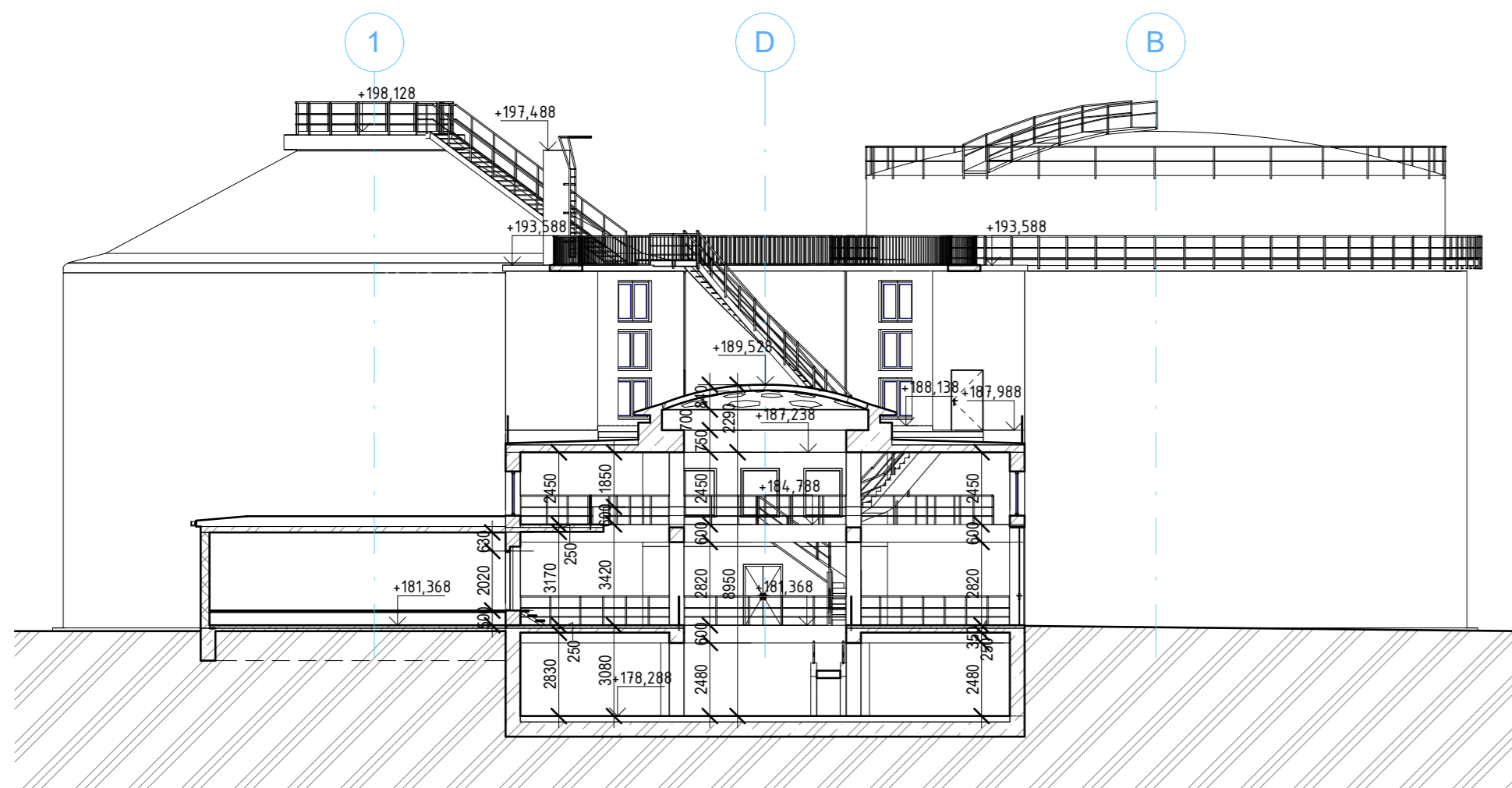
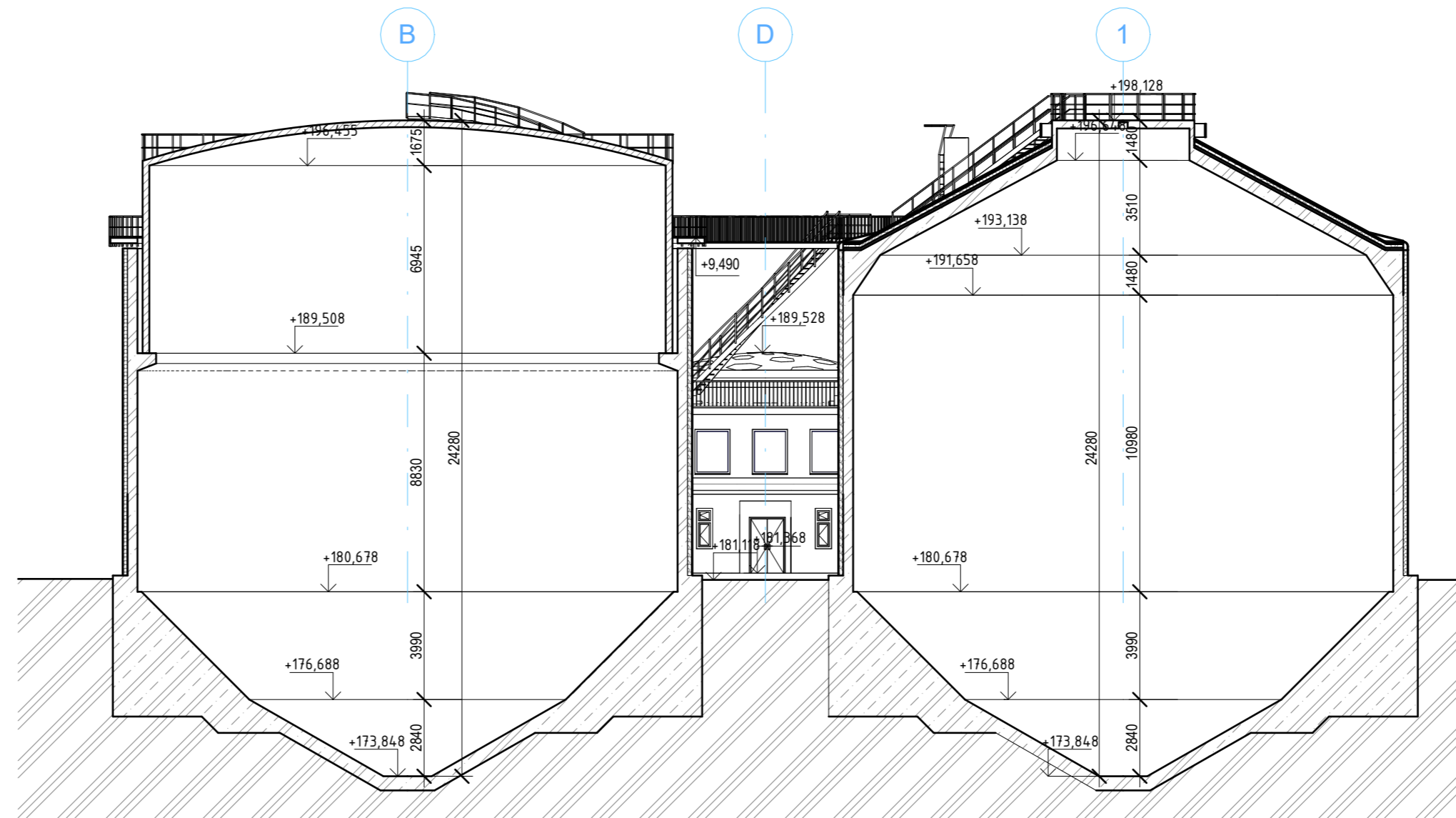


Řez A-A' 1 : 200



Řez B-B' 1 : 200



		D-PLUS PROJEKTOVÁ A INŽENÝRSKÁ A.S. Sokolovská 16/45A, 196 00 Praha 8 - Karlín tel. +420 221 873 111, fax +420 221 873 247		www.d-plus.cz d-plus@d-plus.cz	
PROJEKTOVÁ A INŽENÝRSKÁ A.S.					

Hlavní inženýr projektu: Ing. Jindřich SLÁMA Ph.D.		Zodp. projektant: Ing. Karolína BORSKÁ		Vypracoval: Ing. Radek VOJTA	
MÚ (OÚ): Praha 6		Kraj: Hl. m. Praha		Datum: 12/2022	
Investor: Pražská vodohospodářská společnost a.s., Evropská 866/67, 1600 00 Praha 6		Stupeň:		Studie	
Zakázka: Modernizace kalového a energetického hospodářství ÚČOV D.1 DOKUMENTACE STAVEBNÍCH A INŽENÝRSKÝCH OBJEKTŮ		Číslo zakázky:		4713/2022	
		Měřítko:		1 : 200	
		Počet formátů A4:		4	
Obsah: S0 01 - Bourací práce		Číslo přílohy:		Revize:	
VYHNÍVACÍ NÁDRŽE - ŘEZ A-A' A ŘEZ B-B'		10.1.8			